



Muro de cerramiento de parcela en piedra

PARCELA DE 235 M2, VIVIENDA DE 132 M2 AISLADA INDEPENDIENTE

Planta alta 66 m2: Fachadas de piedra natural así como marcos de ventanas, teja cerámica, canalones color marrón, ventanas de pvc con climalit 4 -16 -4 y persiana de aluminio, solados color cuero. Puerta de entrada maciza de Iroko con cierre de seguridad. Puertas interiores de haya con plafones horizontales. Cubierta interior realizada en vigas de madera laminada vista, panel compuesto de hidrófugo de 19 mm, cámara de poliestireno extruído de 60 mm y friso de abeto de 10 mm visto. Calefacción por biomasa / pellets y radiadores de aluminio blanco. Pintura lisa blanca en todas las estancias. Baño con sanitarios blanco tipo roca.

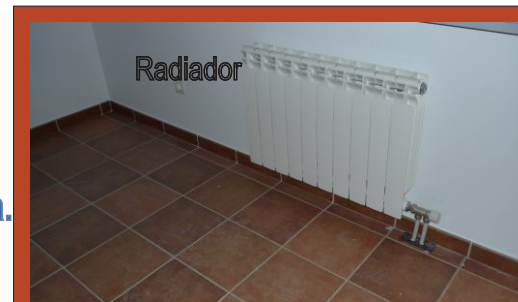
Distribución: Salón - cocina , dos habitaciones, un baño y porche.



Escalera maciza de piedra

Planta baja 66 m2: Piedra natural revistiendo los muros en el exterior, en el interior diáfano en hormigón visto en paredes y suelo, 4 ventanas de pvc con persiana, escalera de acceso a planta alta mediante estructura metálica.

Exterior: Puerta de acceso corredera para vehículos con peatonal incorporada, hormigonado en la parcela desde la puerta de acceso hasta la escalera de piedra maciza de acceso a vivienda, resto en tierra limpia nivelada.



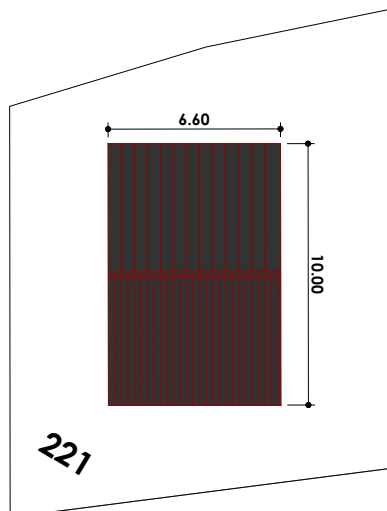
Radiador



Baño

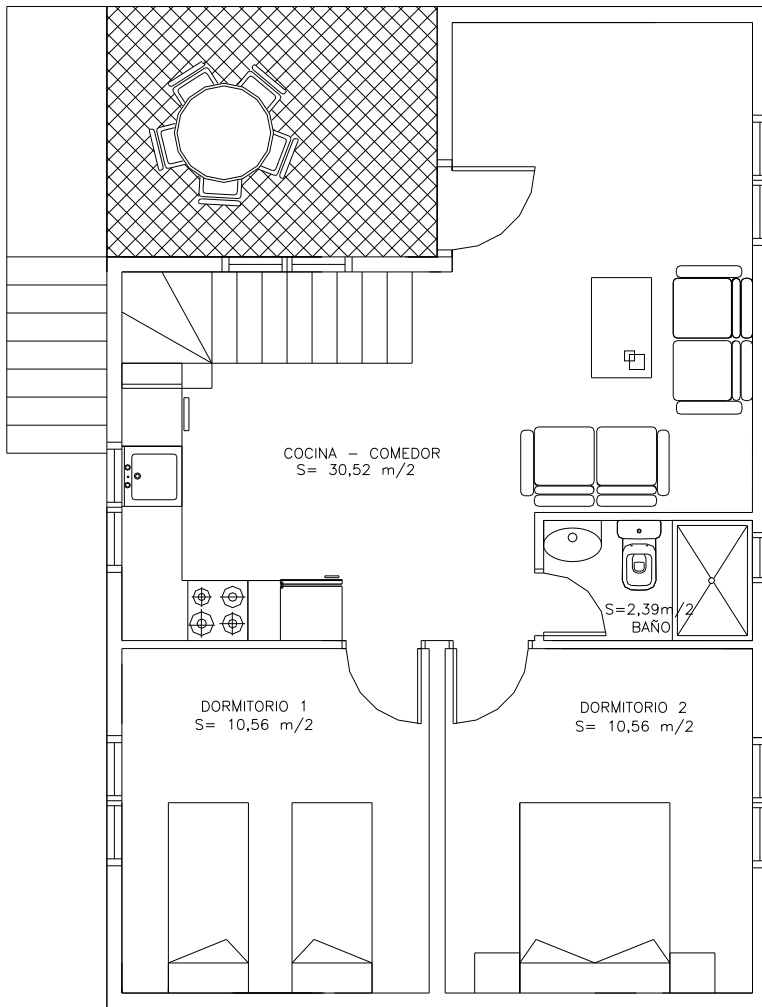


Habitación

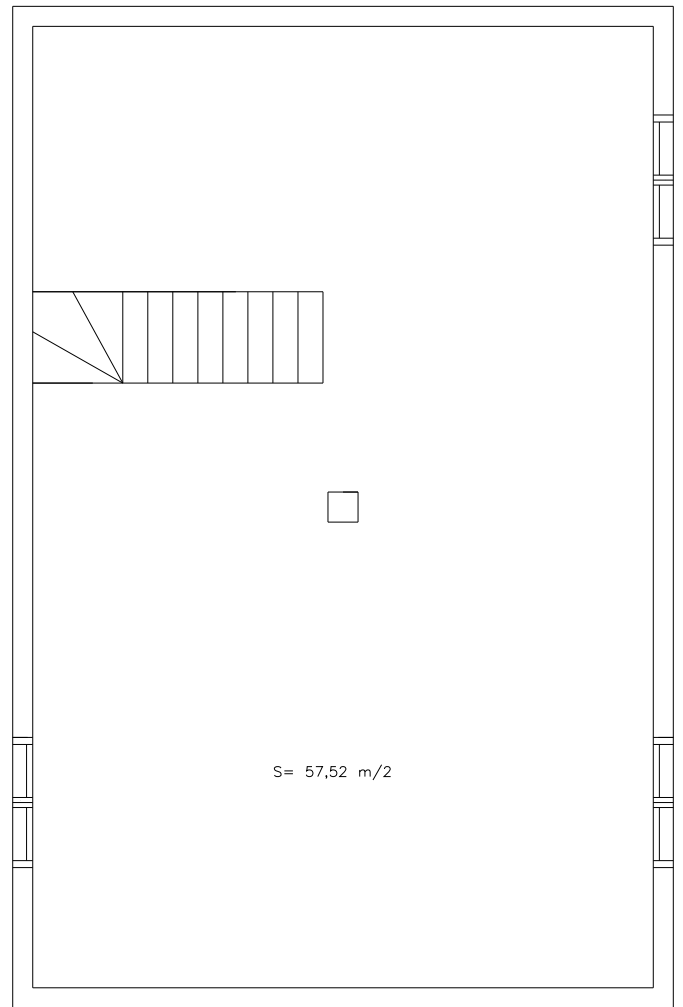


Consultar precio

Planos de planta



PLANTA PRIMERA



PLANTA BAJA